

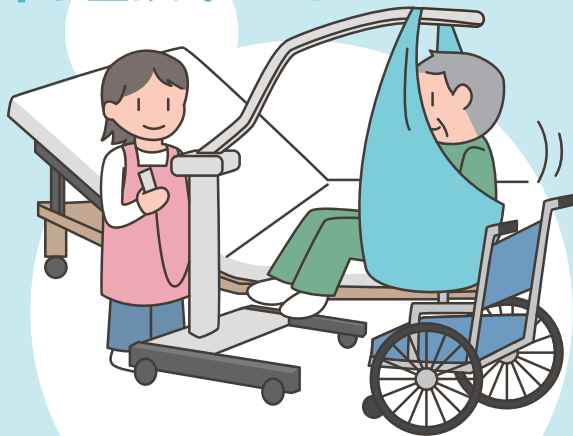
りはっぴねす

ワンポイント  アドバイス！

電動リフトのご紹介

立ち上がりや乗り移りの介助で、転びそうになったり、体格差が大きくて腰を痛めたりしたことはありませんか？日々の介助も電動リフトを使うことで安全に楽に行えることがあります。今回は、介護保険でレンタルできる電動リフトの一部を紹介します。

吊り上げ式リフト



ベッドで寝た状態や椅子に座った状態から乗り移りさせることができます。

介護保険
利用者負担額 約 1,000円～
1,500円 /月

※ シートは別途購入となります。
(介護保険購入対象品)

階段移動用 リフト



介助者 1 人で安全に楽に階段を昇降できます。万が一の場合にもロックがかかるようになっており、転落の危険がありません。

※ 利用する際には、事前に講習を受ける必要があります。

介護保険
利用者負担額 約 5,000円
/月

電動昇降座いす

電気力で椅子を上げ下げできます。膝や腰に負担をかけずに立ち上がることができます。

介護保険
利用者負担額 約 1,000円
/月



いずれも介護保険でレンタル可能です。詳しくは担当の医療相談員・ケアマネジャーにお問い合わせください。

※ 金額は目安であり、レンタル業者等によって異なる場合があります。