



2024年度

介護スタッフ

募集のためのご案内



医療法人社団朋和会

西広島リハビリテーション病院



医療法人社団朋和会

介護老人保健施設 花の丘

<https://www.welnet.jp>

「信じ合い、明日を拓く」

私たちは「信じ合い、明日を拓く」という言葉を基本理念としております。

「信じ合う」という言葉は、患者さんと職員との信頼関係とともに、職員間の信頼関係をも含んでおります。理想的なリハビリテーションは、ひとりの患者さんを中心に全スタッフが取り組むチーム医療が原点です。たしかな信頼関係のもと、全職員が心をひとつにして治療に取り組めばそこには安心感が生まれ、患者さんに、より大きなご満足をいただけるものと信じております。

「明日を拓く」という言葉は、現状に満足することなく未来へ向けて挑戦したいという私たちの願いです。超スピードで進化する医学の流れをしっかりと見つめ、フロンティア・スピリッツを胸に、どんな困難にも立ち向かっていきたいという気持ちをこの言葉で表現しました。

「信じ合い、明日を拓く」この言葉をいつも大切に考え、患者さんやご家族の皆さん、受診者の皆さんにご奉仕し、地域社会の発展に寄与していきたいと心より願っております。

医療法人社団 朋和会 初代理事長 岡本 則昭



日本医療機能評価機構 認定病院です

リハビリテーション病院 3rdG:Ver.2.0 認定
付加機能(リハビリテーション機能):Ver.3.0 認定
※ 2013年4月から運用開始された評価体系による
認定です。



医療法人社団 朋和会

予防・回復期・生活期（維持期）の流れの中で、さまざまな施設やサービスが連携し合い、患者さん・ご家族を切れ目なくサポートすることを目指しています。



病院長
岡本 隆嗣

回復期



西広島リハビリテーション病院

3病棟 139 床で、365 日高密度な入院リハビリテーションを提供



健康開発センター ウィル
健康診断・人間ドック・フィットネス



西リハ訪問リハビリテーション
ご自宅へ訪問してのリハビリ



介護老人保健施設 花の丘（在宅復帰・在宅療養支援型老健）
入所・ショートステイ・通所（6～8時間）リハビリ
言葉のディケア（失語症者のためのリハビリ）

予防



地域介護予防拠点事業
体力測定・運動指導など



西リハ短時間通所リハビリテーション
介護保険を利用した 1～2 時間のリハビリ
（フィットネスジムでリハビリを行います）



とも 居宅介護センター
介護保険の申請・相談などの受付・
ケアプランの作成など

生活期 （維持期）

西広島リハビリテーション病院

都市型リハビリテーション専門病院として、1986 年に開設しました。主に、脳血管疾患や骨折後の回復期時期の方を対象に、3 病棟 139 床で高密度なリハビリテーション医療を行っています。

回復期リハビリテーション病棟とは

脳血管疾患、または大腿骨頸部骨折などの患者さんに対し、食事・更衣・排泄・移動・会話などの ADL（日常生活動作）の能力向上による寝たきりの防止と家庭復帰を目的としたリハビリテーションプログラムを、医師・看護師・療法士などが共同で作成し、これに基づくリハビリテーションを集中的に行うための病棟です。

看護介護部の方針

- 1 その人らしさを尊重した最適な援助が行えるよう、専従他職種と協働連携に努め、安全と安楽性に配慮し、よりよい療養環境を整えます。
- 2 患者さんの早期離床をめざし、生活の再建・自立へ向けて支援をいたします。
- 3 リハビリテーション看護の専門性を深めるため、計画的かつ効率的な継続教育の充実を図ります。
- 4 地域に根づいた看護・介護の継続サービスを図るため、退院指導、退院後のフォローを通して誠実に対応いたします。

看護介護部の理念

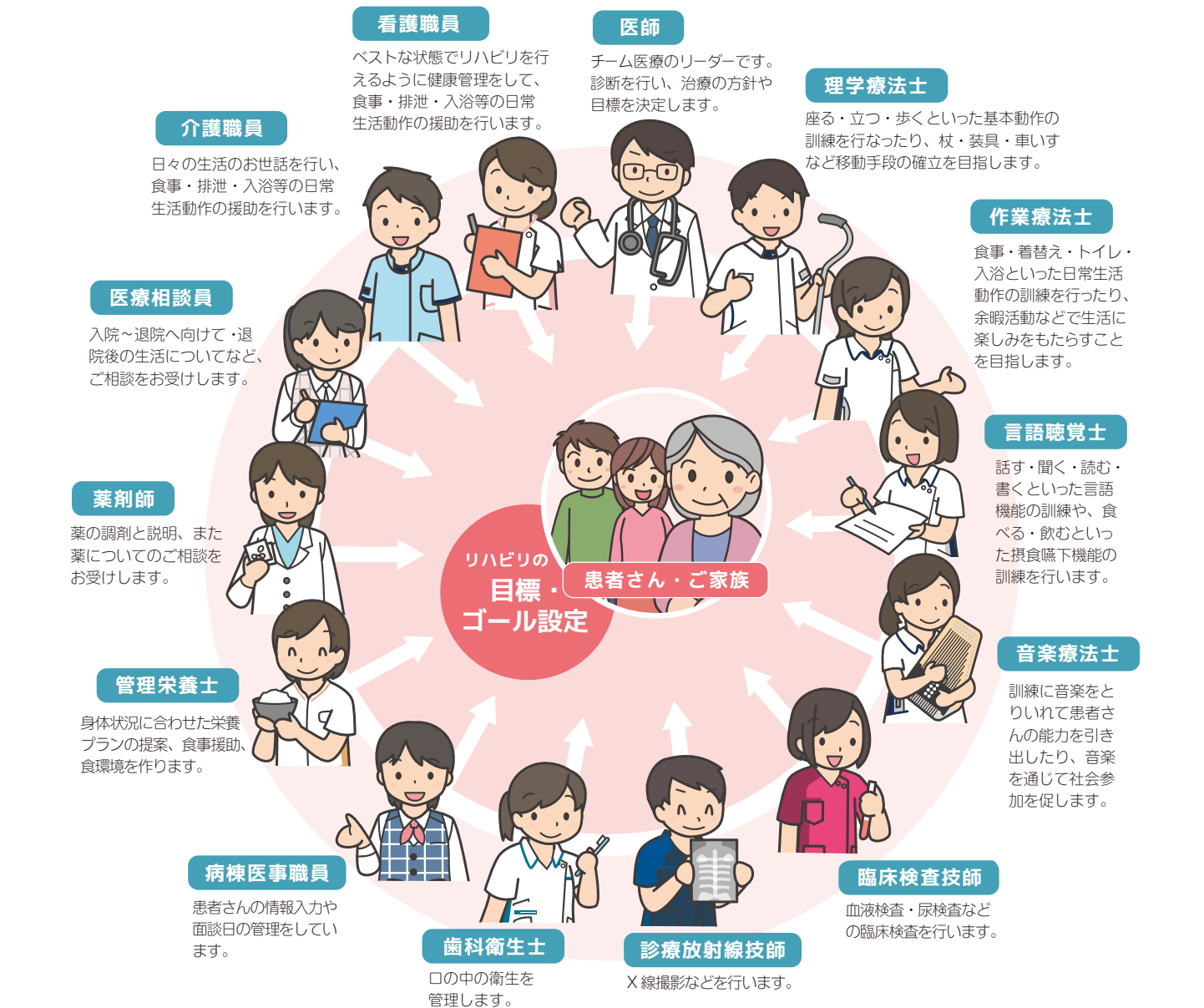
- 1 患者さんの人間性を尊重し、個々のニーズに応じた適切な看護・介護を提供します。
- 2 看護・介護の質を高めるため、専門職業人としての自己啓発に努め、人間性豊かな看護師、介護士をめざします。
- 3 地域における西広島リハビリテーション病院の位置づけをふまえ、保健・医療・福祉との連携を図り、信頼される看護・介護をめざします。



看護介護部 部長
杉本 真理子

リハビリテーションはチーム医療です！

回復期リハビリテーションの目的は、日常生活動作を向上させ、寝たきりを防止し、患者さんが再び自分らしく生活していけるようにすることです。その目的を達成するために、多くの専門職のスタッフがチームを組み、それぞれの専門性を活かして、患者さんをサポートします。



病棟



花の丘 入所

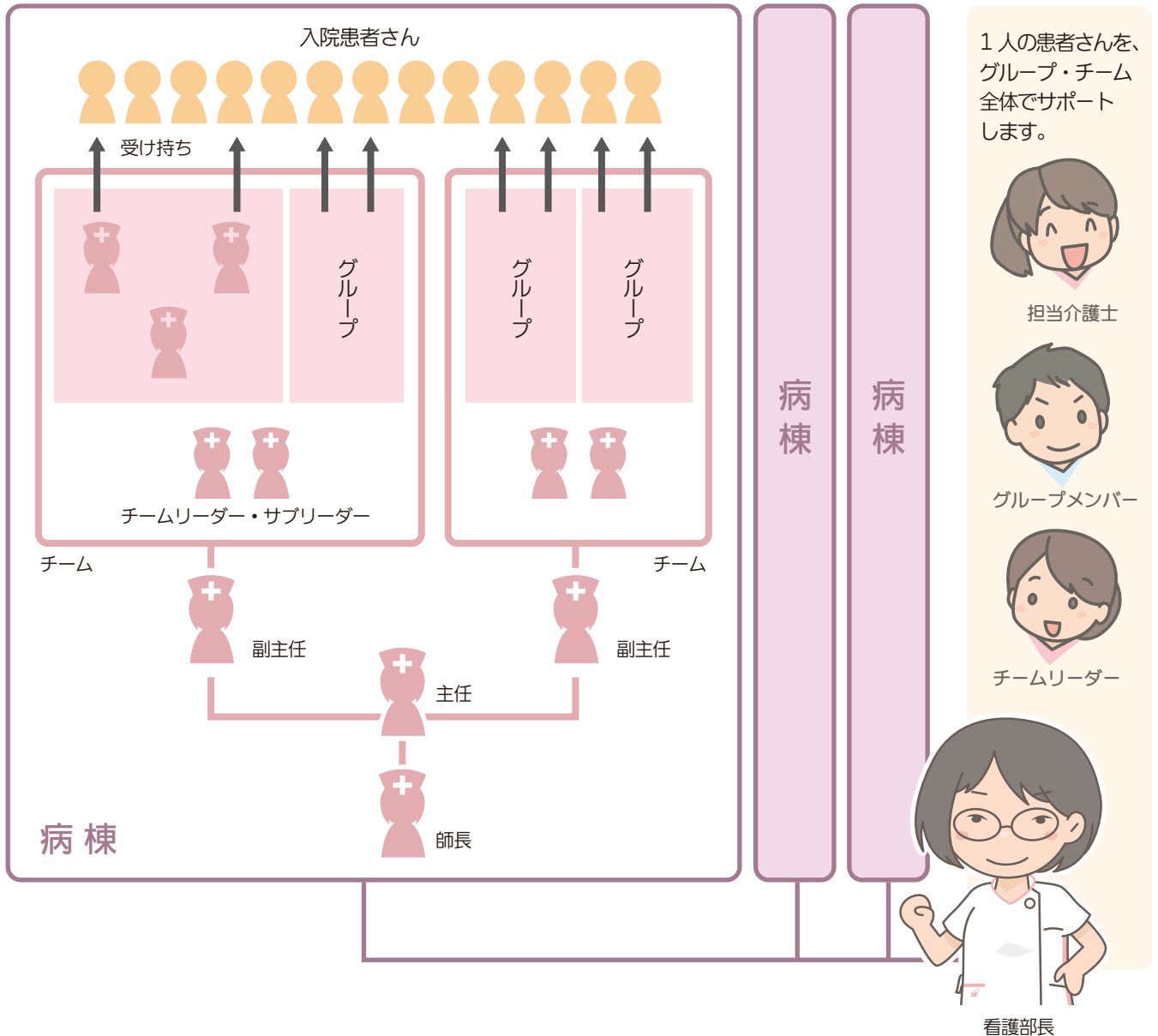


花の丘 通所

看護介護部の体制

プライマリーナーシングを採用しています。

看護師・介護士は少人数でグループを作り、グループの間で情報を共有し、報告・連絡を密にして患者さんに対して継続的・包括的な看護介護を提供します。



軒下ミーティング



申し送り



カンファレンス

新人1年目の教育計画

朋和会 新人研修 4月初旬～

全職種共通の研修です。朋和会の職員として、働く上で知っておかなければならない大切なことを最初に学びます。

- 理念・心得・知識 ● 医療倫理・法令 ● 情報管理
- 医療安全対策（転倒・誤嚥窒息・誤認・離院離棟 他）
- 感染防止対策 ● 各業務の紹介 など



懇親会



プリセプターシップを導入

プリセプターシップを導入しており、1人の新人介護職に1人の先輩介護職がついて1年間を通して教育・指導を行います。新人の皆さんが専門職業人として自立し職場に適應できるよう支援します。



朋和会の目指すリハビリとは



他職種の業務見学



消防訓練



口腔ケア



理学療法（歩行介助）

4月

5月

6月

7月

8月

9月

- 朋和会 全体研修（例）
- 看護介護部 研修（例）

- 感染対策研修

- 防災研修
- 振り返り

- 接遇研修
- 排泄ケア

- 急変対応
- 介護過程

- 医療安全対策研修「誤認防止」
- コミュニケーション
- 排泄ケア
- 高次脳機能障害

看護介護部 新入職員研修 4月～6月

介護職員として必要な基本姿勢と態度、介護技術などを学びます。6月に3か月の振り返り、10月に半年間の振り返り、3月に1年間の振り返りを行います。

- 看護部理念・方針 ● FIM ● 日常生活援助技術
- 起居・移乗・移動 ● 介護記録 ● 排泄ケア
- 摂食嚥下 ● 褥瘡予防 ● 急変時対応 ● ICF など



（左上）起居移乗移動（右上）褥瘡予防（下）急変対応

e ラーニング研修・DVD 研修

集合研修のほかに e ラーニング研修や DVD 研修も行っています。勤務シフトに合わせて無理なく学習できるよう、教育プログラムを組んでいます。



e ラーニング



DVD 研修

自己研鑽をサポート！

学会や院外研修への参加、認定資格取得などを積極的に奨励しています。日進月歩で進歩する医療介護技術を学習し、求められる知識と技術を提供できる専門職業人となれるようサポートします。



法人の教育理念

信じ合い

患者さん、ご家族、地域の方々とのコミュニケーションを大切に、信頼される人間にそして専門職業人となるように日々学習する

明日を

目まぐるしい世の中に対して、日進月歩で進歩する医療技術に対して、個としての、そして専門職業人としての目標を掲げ、常に前向きに進み続ける能力を身につける

拓く

人間として専門職業人としての自己を啓発し、求められる知識、技術が提供できるように継続して学習する

看護介護部の教育理念

1. リハビリテーション看護介護の専門的知識技術の理解を深化させ、能力を開発する
2. 人間として、そして専門職業人としての成長と発達を継続できる能力を身につける
3. 組織およびチームの一員として自己の役割を理解し、求められる看護介護を見極め、最高水準の看護介護が提供できる能力を身につける
4. 人間としての尊厳を守り、常に探究心を持ち、リハビリテーション看護介護を開発する

10月

- 誤嚥・窒息対策研修
- 職業倫理
- 振り返り

11月

- 感染対策研修
- 薬剤安全研修
- 症例検討発表会
- 排泄ケア

12月

- 医療安全対策研修「離院・離棟」
- 排泄ケア

1月

- ICF 研修

2月

- 職業倫理

3月

- 心に残った介護発表会



回復期・生活期合同症例検討会



医療安全対策研修「誤認防止」



指差し呼称で誤認防止



感染対策研修



防犯研修「不審者対応実技」



朝ミーティング(病棟)



カンファレンス(病棟)



介護風景



花4体操



言葉のデイケア



レクリエーション



他職種と協働で広がるご利用者の笑顔にやりがい

私は高校卒業後、花の丘で介護職に就きました。見学した際、花の丘では介護福祉士の他に医師、看護師、リハビリスタッフ、管理栄養士など、さまざまな職種が協力して利用者さんの生活をサポートしていることを知りました。

利用者さんの身の回りの介助を通じて「ありがとう」と言ってもらえることにやりがいを感じています。そして、コミュニケーションを通して利用者さんが笑顔になったときに、この仕事に就いて本当によかったと感じます。

コロナウイルスやインフルエンザウイルスの流行により、面会はその時の状況によって制限がかけられていますが、花の丘では利用者さんごとに普段の様子をお伝えするとともに、季節や行事のお写真もお渡しています。

花の丘では、1年間先輩職員がついて指導して下さるプリセプターシップが導入されています。プリセプターだけでなく、どの先輩方も困ったことや分からないことはないか、と気にかけて下さるので、小さなことでも質問しやすく、安心して働くことができます。

利用者さんが笑顔でいられるように寄り添って、これからも頑張りたいと思っています。



坂本 茉歩

広島県立世羅高等学校
2023年3月卒



重松 なおみ

広島医療秘書
こども専門学校
2023年3月卒

多職種連携で退院後の生活に繋げる介護

回復期リハ病棟での介護職の仕事は、施設や在宅などで働く一般の介護職と同様に、身体面のケア、精神面のケア、家族のケアで24時間365日サポートという役割は変わりませんが、求められる視点が異なります。具体的には、身体の回復を促進する段階で、できるだけ早い時期から集中的なリハビリテーションを実施するため、日々の患者さんとの関わりの中でリハビリテーションの視点を持って身体のケアを行い、在宅復帰と寝たきりの防止を目指すことを求められています。

他職種と協力し、患者さんができる限り自身の力でその人らしい生活ができるように、情報共有や話し合いを行っています。患者さんと関わりながら、その人らしい生活に繋げていくことにやりがいを感じています。

朋和会に入職した際の頃は介護技術の習得に精一杯でしたが、研修制度が整っており、丁寧に教えてくれるプリセプターがいるため、安心して業務に取り組むことができました。

何があっても報告、連絡、相談が徹底され、常に相手に思いやりを持って接する職場環境が整っています。そのため、コミュニケーションが苦手な私でも気軽に声を掛け合え、患者さんの生活に深く関わっていけることがこの職場の魅力です。ここで働けて良かったと思っています。



勤務条件・待遇

※ 2024年2月時点

給与・手当

【介護福祉士】

- ◆ 基本給 168,000 円
- ◆ 資格手当 12,000 円
- ◆ 新卒者の平均モデル給与 229,000 円

【介護職】

- ◆ 基本給 165,000 円
- ◆ 業務手当 5,000 円
- ◆ 新卒者の平均モデル給与 219,000 円

※ 平均モデル給与とは、通し夜勤4回、日祝勤務3回、早出・遅出勤務5回の勤務をした場合の平均的な給与です。
 ※ その他手当として、通勤手当（上限24,500円）が別途支給されます。
 ※ 経験者は職歴加算があります。

期末一時金

- ◆ 毎年3月末日に期末一時金の支給実績があります。（前年度支給実績 180,000円）

昇給

毎年4月に基本給の見直しを行います。

賞与

年2回（7月と12月）

休日

年間110日

※ その他に慶弔見舞休暇、永年勤続表彰休暇、産前産後・育児休暇、有給休暇制度（初年度10日）などがあります。

勤務地・勤務体制
勤務時間

※ 1ヵ月の夜勤回数：通し夜勤で4回程度（平均モデル）

	勤務時間	休憩時間	実労働時間	手当金額（1回当り）
日勤	9:00～18:00	60分	8時間	なし
早出	7:00～16:00	60分	8時間	1,000円
遅出	12:00～21:00	60分	8時間	1,000円
夜勤	16:30～9:30	120分	15時間	9,500円

有給休暇
取得状況

※ 2022年9月21日～2023年9月20日実績

	法人全体	介護職
1人当り平均取得日数	12.6日	13.0日
平均取得率	81%	80%



福利厚生など

職員寮（自社寮）

- 【入寮資格】 ① 常勤職員（独身者で同居人のいない方）
② 入寮時の年齢が満 40 歳以下の方
③ 自宅が遠方のため、通勤に支障をきたす方
※ 希望者多数の場合は抽選となります。

◆ アーバンハイツ城山寮

- ※ 場所 病院から片道 2km
※ 入寮期間 7 年まで
※ 専有面積 26.19 m²・27.04 m²・28.56 m²の 3 タイプ
※ 費用 寮費 18,000 円 駐車場 7,000 円



アーバンハイツ城山寮 外観

◆ サニーハイツ三宅寮

- ※ 場所 病院から片道 0.3km
※ 入寮期間 7 年まで
※ 専有面積 23.23 m²・28.10 m²の 2 タイプ
※ 費用 寮費 13,000 ～ 18,000 円 駐車場 5,000 円



サニーハイツ三宅寮 外観

院内保育所

◆ ぴよぴよ園



- ※ 定員 17 名 ※ 対象：1 歳～3 歳 ※ 基本料 15,000 円（月額）
※ 保育時間 月曜日～土曜日及び第 3 日曜日の午前 8 時 15 分～午後 6 時 30 分
（最大延長午後 7 時 00 分まで）

フィットネスジム

◆ 健康開発センター ウィル

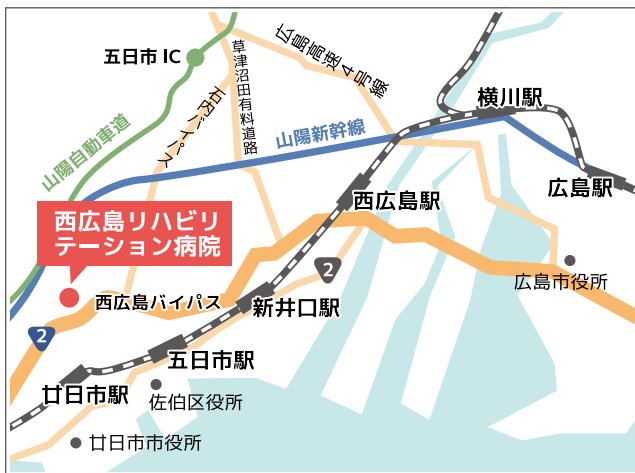


- ※ 会員制です。職員利用料金：1,000 円（月額）
※ トレーナーが各人に合ったプログラムを組みます。また、トレーニング方法や各種フィットネスマシンの使用方法等も指導します。
※ 夜間も利用できます。（18:00 ～ 21:00 の時間帯は職員のみ利用可能）
※ 職員向けのヨガ教室を開催しています。
※ 感染対策のため、利用制限を行っている場合があります。

その他

- ◆ マツダスタジアム年間指定席チケット 無料配布制度
- ◆ 院内コンビニ利用 15%OFF
- ◆ 永年勤続表彰制度





車では
広島中心部より車で約 30 分（駐車場があります）



バスでは
広電バス「東観音台行」 JR 五日市駅南口より約 15 分・楽々園より約 10 分 「坪井長野」下車、徒歩 2 分



医療法人社団朋和会

西広島リハビリテーション病院

〒731-5143 広島市佐伯区三宅 6 丁目 265 番地
TEL (082)921-3230 FAX (082)921-3237
E-mail jinji@welnet.jp URL <https://www.welnet.jp/>

※ 当法人の採用専用 LINE 公式アカウントを作成しましたので、右の QR コードから友達登録をお願い致します。



担当 事務局 / 田盛 看護介護部 / 杉本